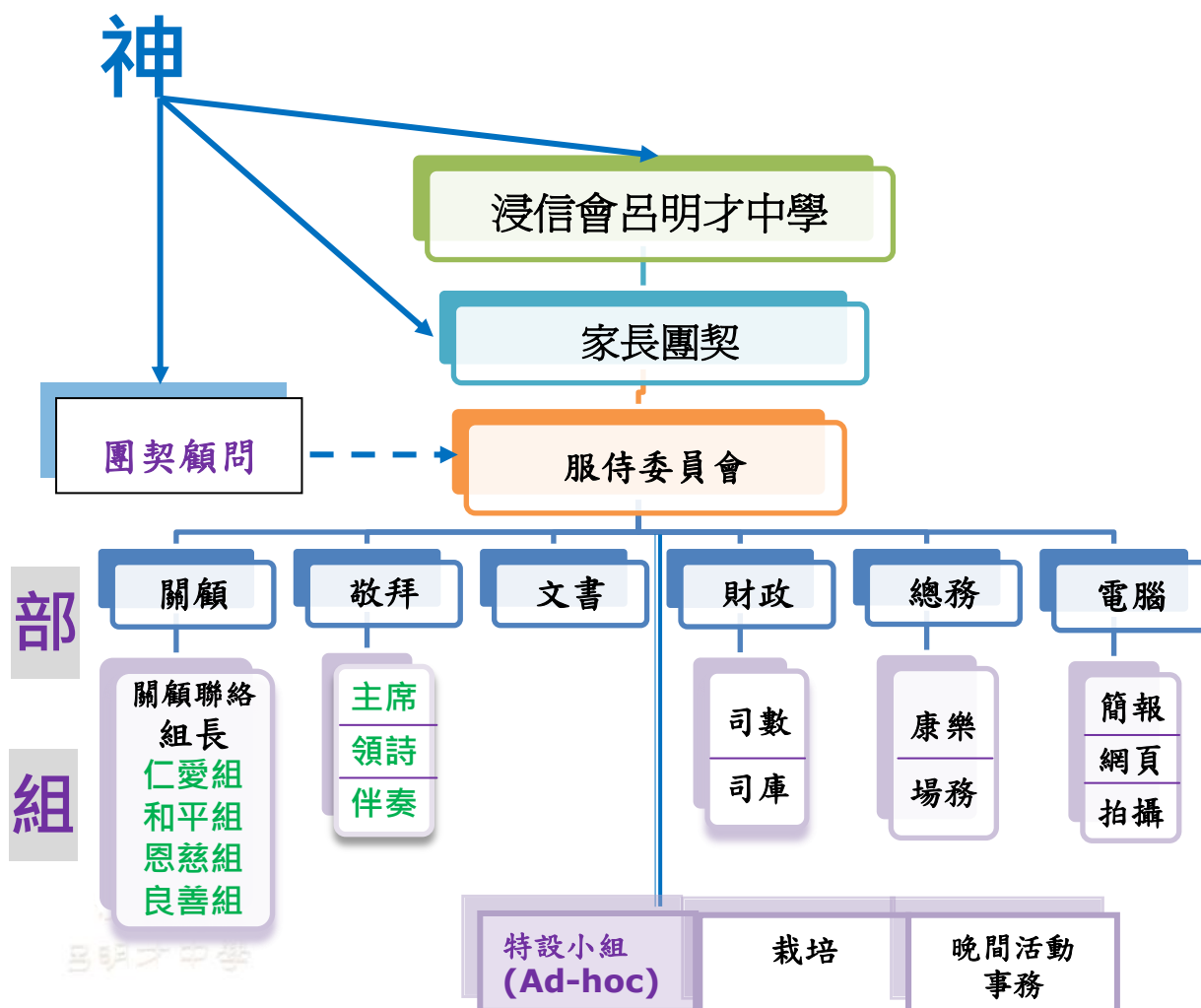


家長團契

服侍人員架構

家長團契是學校一群基督徒家長自發的組織。由服侍人員服侍各團友，為團契策劃並安排各類活動，以達成團契的宗旨。



1. 服侍委員會：由6至10位服侍人員組成，「關顧」、「敬拜」、「總務」和「電腦」部的統籌者為當然委員，不在上述職務之關顧部正組長亦自動成為當然委員，另加入其他部統籌或代表。職責是推動及策劃。八成委員必須為在校學生家長。校友家長委員之任期以兩年為限。
2. 六部分別設一位統籌。六部的統籌者必須為在校學生家長（小組統籌則不限）。
3. 服侍人員可為在校學生家長或校友家長，惟校友家長總數不可多於兩成。
4. 各崗位職責如下：

服侍人員—各崗位職責

分工	職責
顧問	*特邀人士
服侍委員會	<ul style="list-style-type: none"> ➢ 服侍委員會由6至10位服侍人員組成，職責是推動及策劃 (委員之組成見上頁)。由顧問代表或校方委派之代表擔任服侍委員會召集人。 ➢ 委員如因事未暇出席某次會議，有權在召集人同意下，於部/組內按優次委派代表出席；代出席者於該次會議有同等投票權。 ➢ 列席服侍委員會會議安排：學年終檢討會邀請所有副組長及小組統籌列席，日常會議則按議程需要邀請相關之組別統籌者列席。 ➢ 如遇緊急事項，由文書協助召集幾位當然委員召開緊急會議 (可面對面或電郵或WhatsApp或面書或電話等方式討論)，並徵詢召集人或顧問意見以處理，稍後在服侍委員會會議補落案。
分六部	每部設不同崗位或若干小組
關顧部	<p>關顧及聯絡：分四組關顧 (每組分別設正組長1人、副組長1至2人)</p> <p>仁愛、和平、恩慈、良善四組</p> <p>定期召開會議，交流及跟進各組關顧情況</p> <p>統籌：</p> <ul style="list-style-type: none"> · 統籌並推動關顧及聯絡工作 · 關顧新來賓 · 管理家長團契電郵信箱及收、發、覆團友電郵 <p>組長：</p> <ul style="list-style-type: none"> · 鼓勵組員出席聚會 · 關顧及聯絡組員 · 帶領分組活動 <p>副組長：</p> <ul style="list-style-type: none"> · 協助正組長執行職務
敬拜部	<ul style="list-style-type: none"> · 統籌敬拜活動 · 統籌聚會主席、領詩和伴奏之安排
文書部	<ul style="list-style-type: none"> · 秘書工作—與校方聯絡之代表，聯絡及接待嘉賓與講員，協助召集服侍委會會議 · 書記工作—會議紀錄，整理文件，製作宣傳海報
財政部	<ul style="list-style-type: none"> · 管理團契收支 · 管理團契物資 <p>司數 1 人 司庫 1 人</p>
總務部	<p>康樂組</p> <ul style="list-style-type: none"> · 統籌康樂活動 · 統籌戶外/探訪/服務活動 <p>場務組</p> <ul style="list-style-type: none"> · 安排聚會需用器材及物資 · 布置聚會場地
電腦部	<p>簡報組：協助製作詩歌簡報，聚會前接駁電腦及影音等器材，聚會時播放簡報</p> <p>網頁組：協助管理家長團契網頁，資料更新及上載 (包括聚會資料、照片影片上載及編寫團契最新資訊)</p> <p>拍攝組：安排聚會或活動拍照及攝錄，並選輯照片及短片精華以備上載</p>
特設小組	<p>栽培組： 按需要適時舉辦栽培/查經班，以協助慕道及初信團友認識信仰和靈命成長</p> <p>栽培 協助慕道及初信團友認識信仰和靈命成長</p>
Ad-hoc	<p>晚間活動事務組： 統籌晚間活動之各項安排</p> <p>晚間活動 藉晚間專題講座或工作坊，以聖經角度探討不同課題、分享見證，並介紹基督教信仰</p>